

© International Baccalaureate Organization 2021

All rights reserved. No part of this product may be reproduced in any form or by any electronic or mechanical means, including information storage and retrieval systems, without the prior written permission from the IB. Additionally, the license tied with this product prohibits use of any selected files or extracts from this product. Use by third parties, including but not limited to publishers, private teachers, tutoring or study services, preparatory schools, vendors operating curriculum mapping services or teacher resource digital platforms and app developers, whether fee-covered or not, is prohibited and is a criminal offense.

More information on how to request written permission in the form of a license can be obtained from <https://ibo.org/become-an-ib-school/ib-publishing/licensing/applying-for-a-license/>.

© Organisation du Baccalauréat International 2021

Tous droits réservés. Aucune partie de ce produit ne peut être reproduite sous quelque forme ni par quelque moyen que ce soit, électronique ou mécanique, y compris des systèmes de stockage et de récupération d'informations, sans l'autorisation écrite préalable de l'IB. De plus, la licence associée à ce produit interdit toute utilisation de tout fichier ou extrait sélectionné dans ce produit. L'utilisation par des tiers, y compris, sans toutefois s'y limiter, des éditeurs, des professeurs particuliers, des services de tutorat ou d'aide aux études, des établissements de préparation à l'enseignement supérieur, des fournisseurs de services de planification des programmes d'études, des gestionnaires de plateformes pédagogiques en ligne, et des développeurs d'applications, moyennant paiement ou non, est interdite et constitue une infraction pénale.

Pour plus d'informations sur la procédure à suivre pour obtenir une autorisation écrite sous la forme d'une licence, rendez-vous à l'adresse <https://ibo.org/become-an-ib-school/ib-publishing/licensing/applying-for-a-license/>.

© Organización del Bachillerato Internacional, 2021

Todos los derechos reservados. No se podrá reproducir ninguna parte de este producto de ninguna forma ni por ningún medio electrónico o mecánico, incluidos los sistemas de almacenamiento y recuperación de información, sin la previa autorización por escrito del IB. Además, la licencia vinculada a este producto prohíbe el uso de todo archivo o fragmento seleccionado de este producto. El uso por parte de terceros —lo que incluye, a título enunciativo, editoriales, profesores particulares, servicios de apoyo académico o ayuda para el estudio, colegios preparatorios, desarrolladores de aplicaciones y entidades que presten servicios de planificación curricular u ofrezcan recursos para docentes mediante plataformas digitales—, ya sea incluido en tasas o no, está prohibido y constituye un delito.

En este enlace encontrará más información sobre cómo solicitar una autorización por escrito en forma de licencia: <https://ibo.org/become-an-ib-school/ib-publishing/licensing/applying-for-a-license/>.

Geografía
Nivel Superior y Nivel Medio
Prueba 1 – cuadernillo de consulta

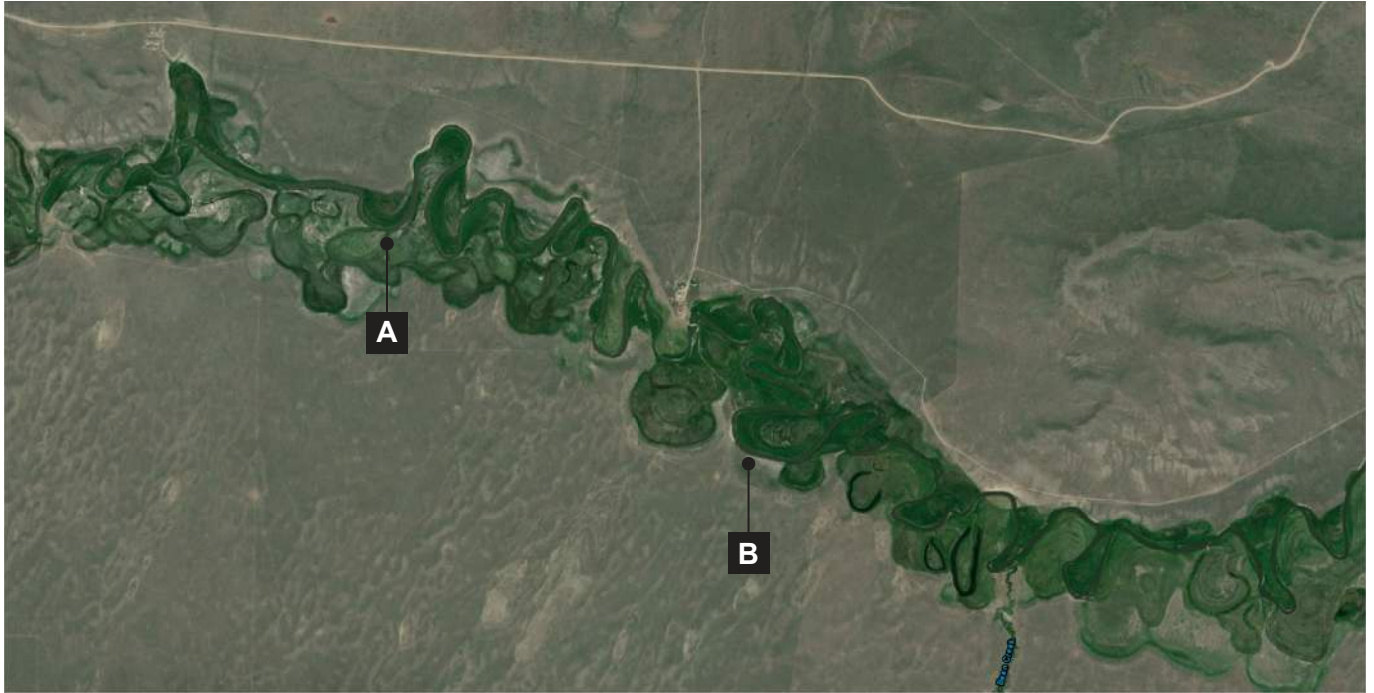
Viernes 5 de noviembre de 2021 (tarde)

Instrucciones para los alumnos

- No abra este cuadernillo hasta que se lo autoricen.
- Este cuadernillo acompaña a la prueba 1.

Opción A — Agua dulce

1. La imagen de satélite muestra parte del río Red Rock, en Montana (EE. UU.).

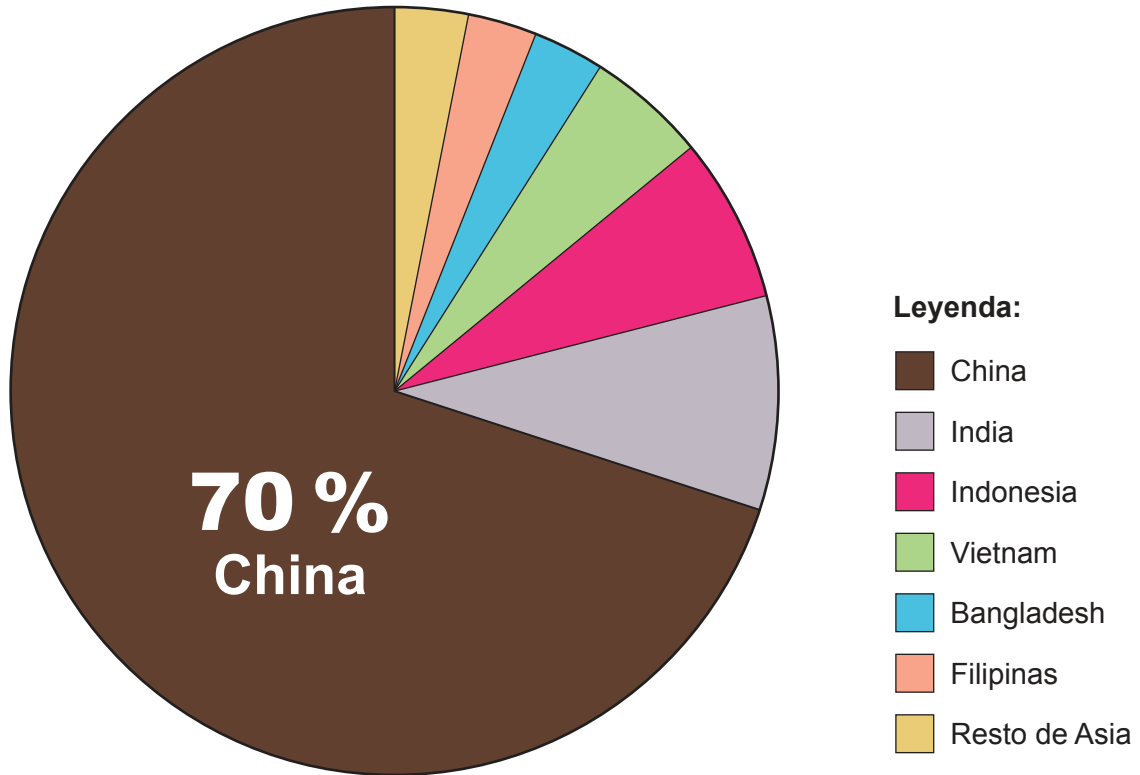


Leyenda: Vegetación



Opción B — Océanos y litorales

3. El gráfico circular muestra la producción de acuicultura de Asia, por país, en 2016.

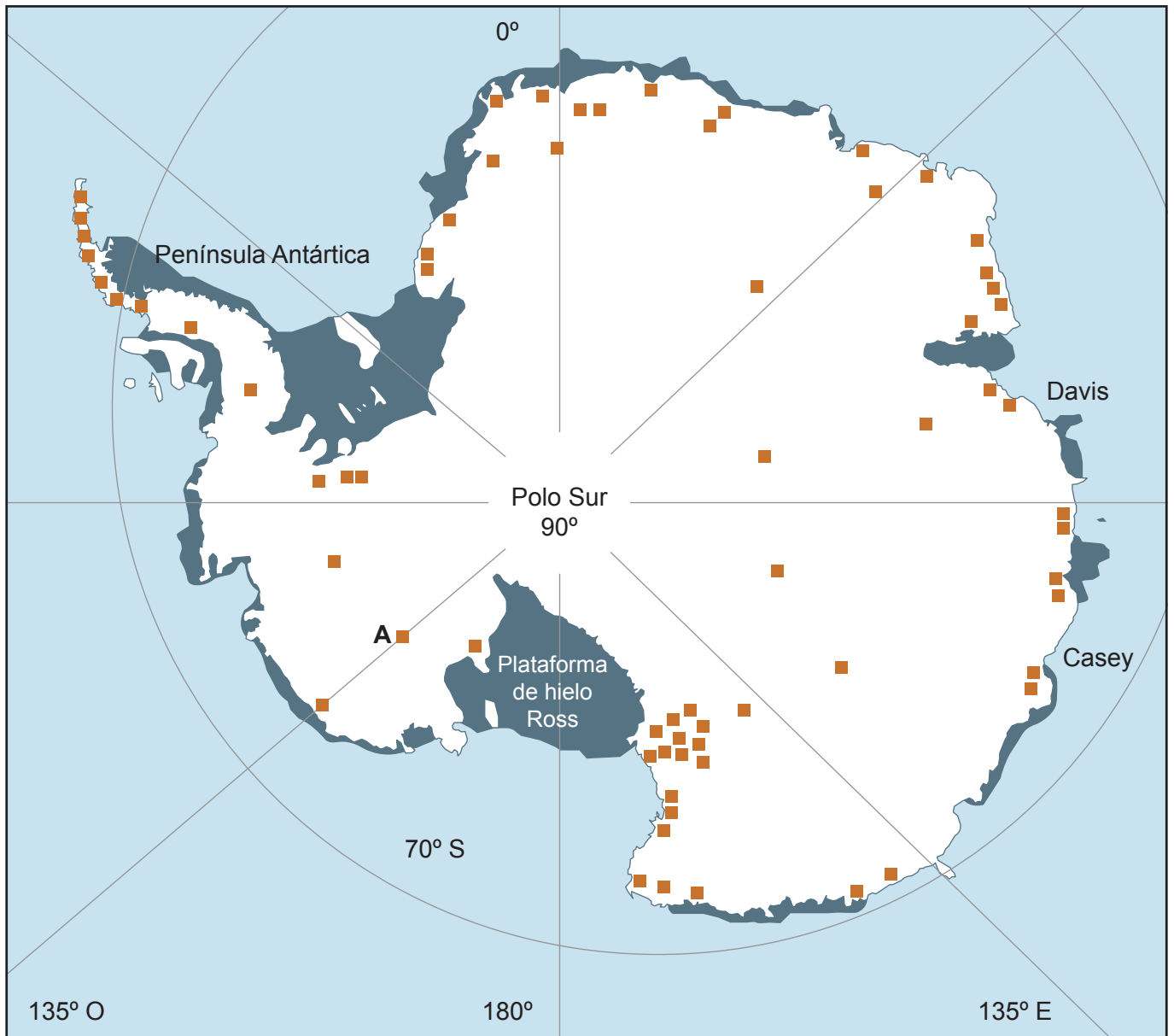


Total para toda Asia: 80 millones de toneladas

Véase al dorso

Opción C — Ambientes extremos




5. El mapa muestra la distribución de los edificios en el continente de la Antártida.



Escala:

0 1000 km

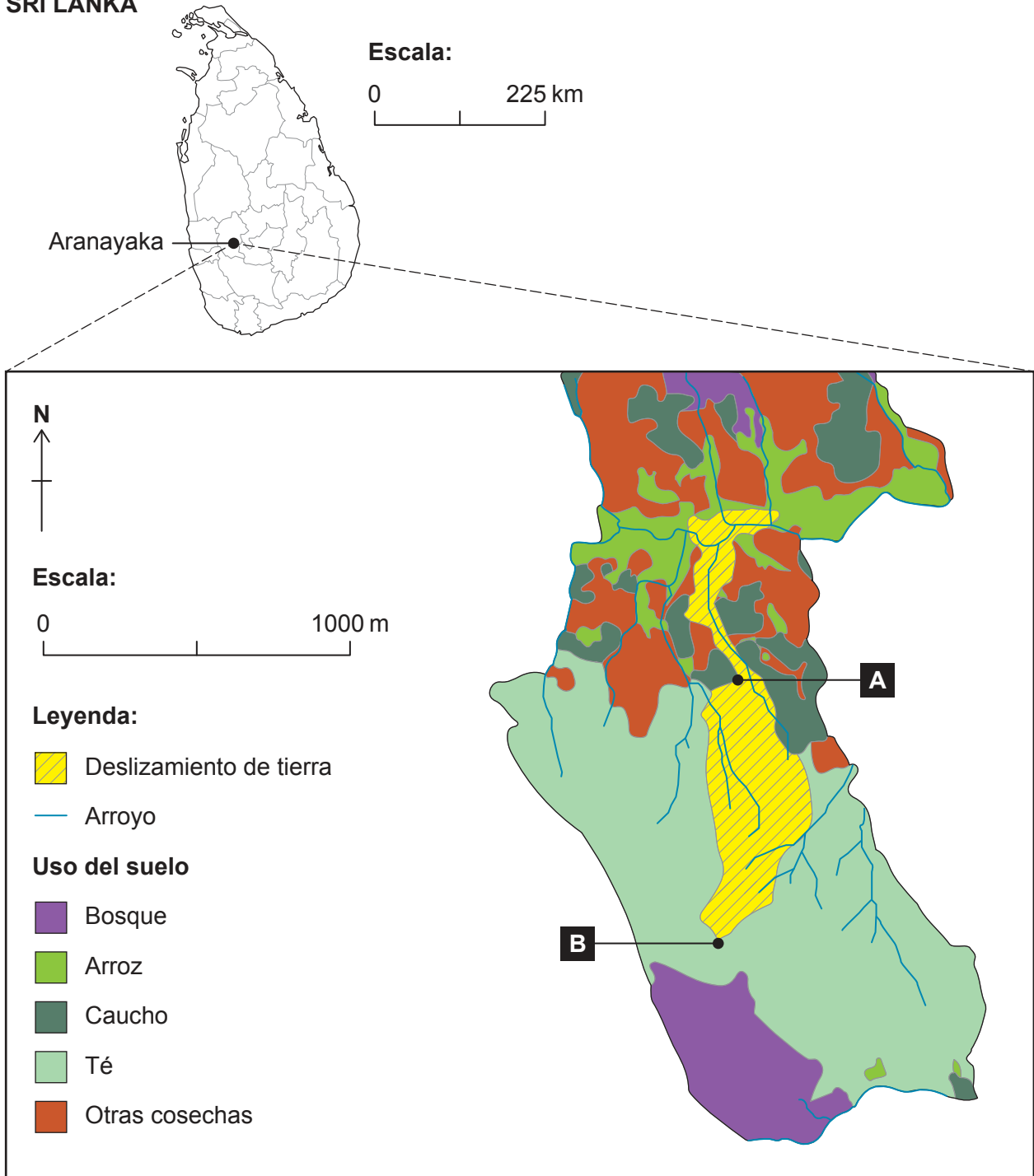
Leyenda:

-  Edificio
-  Plataforma de hielo
-  Océano

Opción D — Amenazas geofísicas

7. El mapa muestra los usos del suelo en las áreas afectadas por un deslizamiento de tierra en una región montañosa de un país asiático con fuertes lluvias estacionales.

SRI LANKA



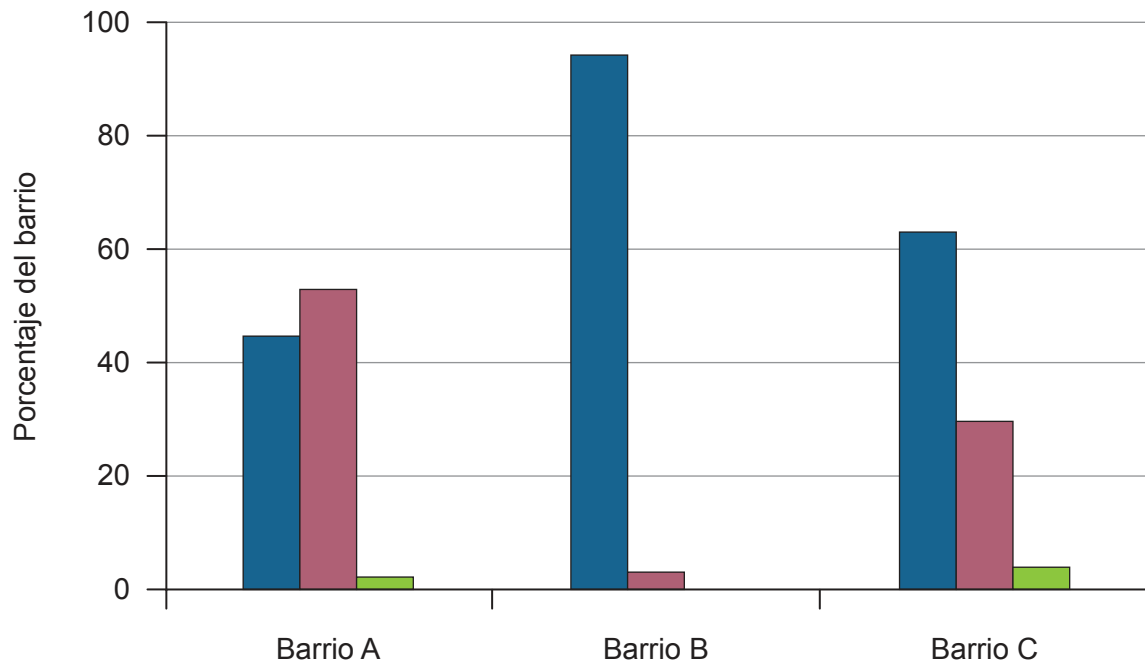
Véase al dorso

Opción G — Medios urbanos

13. El gráfico muestra cuántas zonas verdes restan en las calles de tres barrios de una gran ciudad.

Leyenda:

- Sin zonas verdes
- Número medio de zonas verdes
- Número alto de zonas verdes



Fuentes:

1. U.S. Geological Survey [Servicio Geológico de Estados Unidos], s.f. Site map for Montana. https://waterdata.usgs.gov/mt/nwis/nwismap/?site_no=06011500&agency_cd=USGS [consultado el 1 de octubre de 2020]. Fuente adaptada.
5. Brooks, S. T., Jabour, J., Van den Hoff, J. y Bergstrom, D. M., 2019. Our footprint on Antarctica competes with nature for rare ice-free land. *Nature Sustainability*. https://www.researchgate.net/figure/Distribution-of-building-footprint-on-Antarctica-a-The-distribution-and-density-of_fig1_331506395 [consultado el 1 de octubre de 2020]. Fuente adaptada.
7. Perera, E. N. C., Jayawardana, D. T., Jayasinghe, P., Bandara, R. M. S. y Alahakoon, N., 2018. Direct impacts of landslides on socio-economic systems: a case study from Aranayake, Sri Lanka. *Geoenvironmental Disasters*, 5(11), página 3. Fuente adaptada. <https://geoenvironmental-disasters.springeropen.com/articles/10.1186/s40677-018-0104-6#rightslink> Atribución 4.0 Internacional (CC BY 4.0) <http://creativecommons.org/licenses/by/4.0/deed.es>.
13. ONS (Oficina Nacional de Estadística), 2018. How green is your street? <https://www.ons.gov.uk/economy/environmentalaccounts/articles/howgreenisyourstreet/2018-11-19> [consultado el 1 de octubre de 2020]. Fuente adaptada.

Los demás textos, gráficos e ilustraciones: © Organización del Bachillerato Internacional, 2021